

**PRODUKT-INFO****NR. 02 / 26**

**FASSI Deutschland GmbH**  
Frankfurter Straße 6  
63584 Gründau  
+49 6051 91210  
info@fassi.de  
www.fassi.de

**Frank Wenderoth**  
Technischer Verkauf  
+49 6051 9121140  
+49 176 10225058  
frank.wenderoth@fassi.de

**FASSI** F205S.1 | F225SXP.1Lieber **FASSI** Partner,

mit dem neuen **F205S.1 / F225SXP.1** erweitert **FASSI** die S-Baureihe um zwei Ladekranmodelle, die speziell für die Anforderungen im Logistik- und Baustelleneinsatz entwickelt wurde. Die beiden Modelle überzeugen durch Tragkraft, kompakte Bauweise, optimierter Ergonomie und modernste Steuerungs- und Sicherheitstechnik – ideal für das präzise Handling von palettierten oder schweren Baustoffen.

**Das neue Kraftpaket der S-Baureihe –**

maximale Präzision, beeindruckende Geschwindigkeit, hohe Leistung und Effizienz für moderne Logistik- und Baustellenanwendungen.

**Bei Weiten besser.**

**PRODUKT-INFO****NR. 02 / 26**

Bei Weiten besser.

**FASSI** Ladekrane sind bei Weiten die bessere Lösung über den gesamten Lebenszyklus. Sie sind robuster aufgebaut, praxisnäher konstruiert und im täglichen Einsatz zuverlässiger – das bedeutet geringere Kosten, weniger Ausfälle und einen höheren Werterhalt von Anfang an.

- Besser anpassbar an den jeweiligen Einsatz
- Höherer Werterhalt durch robuste Bauweise
- Wirtschaftlicher durch geringes Eigengewicht und hohe Nutzlast
- Zuverlässiger dank bewährter Mechanik und stabiler Hydraulik
- Servicefreundlicher durch einfache Wartung und gute Zugänglichkeit
- Effizienter und ressourcenschonender im Betrieb
- Einfacher zu bedienen durch präzise und ergonomische Steuerung
- Schneller einsatzbereit mit minimalen Stillstandszeiten



**PRODUKT-INFO****NR. 02 / 26****Komfort im Einsatz. Effizienz im Service.**

Entwickelt für Profis, die täglich Leistung abrufen müssen.

Dieser **FASSI** Kran verbindet hohe Hubkraft mit großem Arbeitsbereich und einer konsequent praxisorientierten Konstruktion. Das Ergebnis: effiziente Arbeitsabläufe, hoher Bedienkomfort und maximale Einsatzbereitschaft – auch unter anspruchsvollen Bedingungen.

**Leistung & Arbeitsbereich**

- Max. Hubmoment von **20 tm** für kraftvolle Hebevorgänge
- Hydraulische Reichweite von bis zu **13,5 m** für flexible Einsätze
- Großer Schwenkbereich von **420°** für maximale Bewegungsfreiheit
- Optional als XP-Version mit gesteigertem Hubmoment bis **21,6 tm** (EXTRA POWER) – reduzierte Bewegungsgeschwindigkeit als gezielte Leistungsreserve bei anspruchsvollen Hebesituationen
- Verfügbar mit **1 bis 3** hydraulischen Ausschüben für unterschiedliche Einsatzanforderungen

**Komfort, Konstruktion & Service**

- Hoher Arbeitskomfort durch ergonomische Steuerung, optimale Sichtverhältnisse und neuen Hochsitz mit Kreuzhebelsteuerung
- Innenliegendes Schlauchführungskonzept durch die Kransäule zur Vermeidung von Beschädigungen der Hydraulikleitungen und für kompakte Aufbaumaße
- Robuste und servicefreundliche Konstruktion für reduzierten Wartungsaufwand
- Langlebige Komponenten und optimierte Schmierkonzepte für hohe Betriebssicherheit
- Kompakte Bauweise für einfache Integration, bei minimalem Platzbedarf
- Geringes Eigengewicht für maximale Nutzlast des Fahrzeugs
- Hohe Einsatzbereitschaft auch unter anspruchsvollen Baustellen- und Logistikbedingungen
- Montagefreundliches Kranfundament, ausgelegt für die Befestigung mit nur vier Schrauben – für eine schnelle und effiziente Installation
- Aufschiebbare Abstützteller mit integrierter Halterung am Stützbeinzylinder für ergonomisches Handling, schnellen Aufbau und stets korrekt positionierte Abstützung ohne zusätzliche Halterungen am Fahrzeugaufbau



**PRODUKT-INFO**

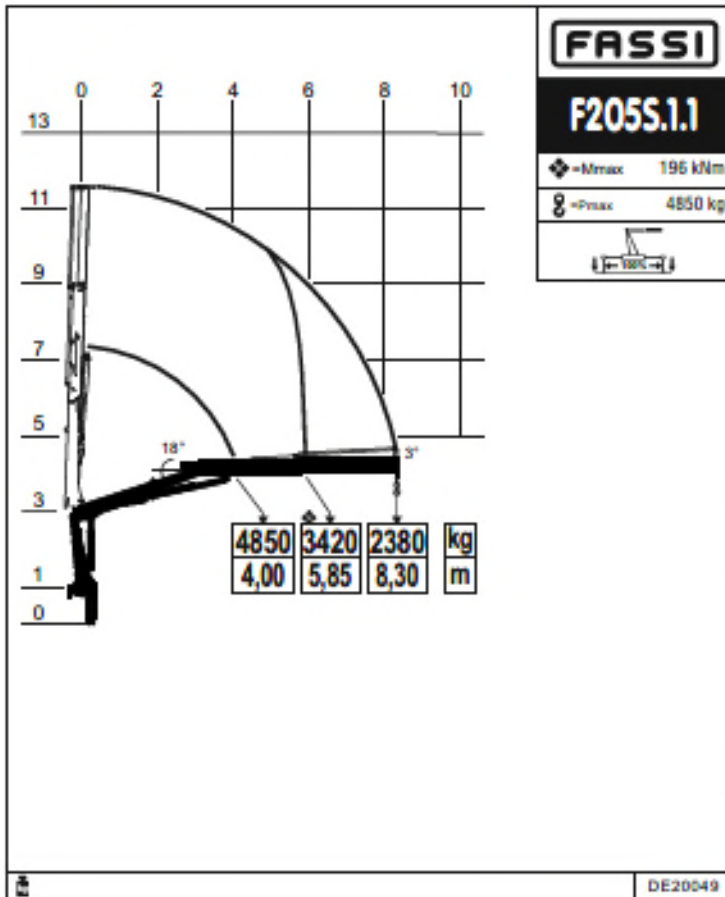
NR. 02 / 26



**PRODUKT-INFO**

NR. 02 / 26

F205S.1.1



**Technische Daten**

EN 12999 HC1 HD4/S2

Max. Hubmoment **20,0 mt / 196 kNm**

Max. Hubkraft **4850 kg / 47,6 kN**

Max. hydraulische Reichweite **8,30 m**

Schwenkbereich **420°**

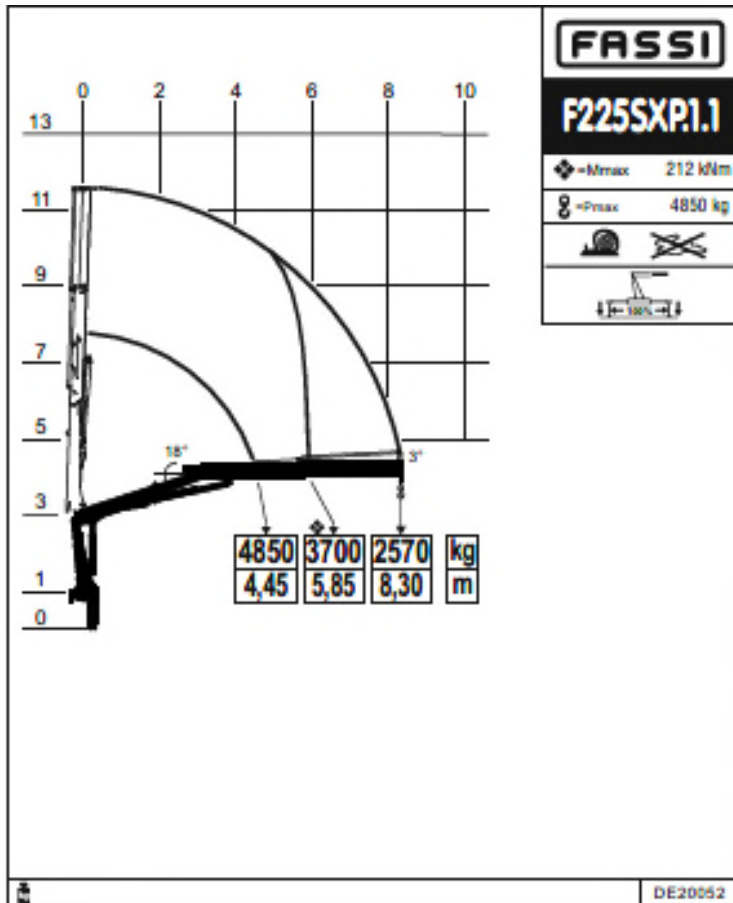
Abstützbreite (standard / extra) **6,65 m / 7,21 m**

Steuerung **S900** Steuerblock (Standard) oder **D900** Steuerblock mit elektronischen Joysticks sowie RCS-/RCH-Funkfernsteuerung

**PRODUKT-INFO**

NR. 02 / 26

F225SXP.1.1



**Technische Daten**

EN 12999 HC1 HD4/S2

Max. Hubmoment **21,6 mt / 212 kNm**

Max. Hubkraft **4850 kg / 47,6 kN**

Max. hydraulische Reichweite **8,30 m**

Schwenkbereich **420°**

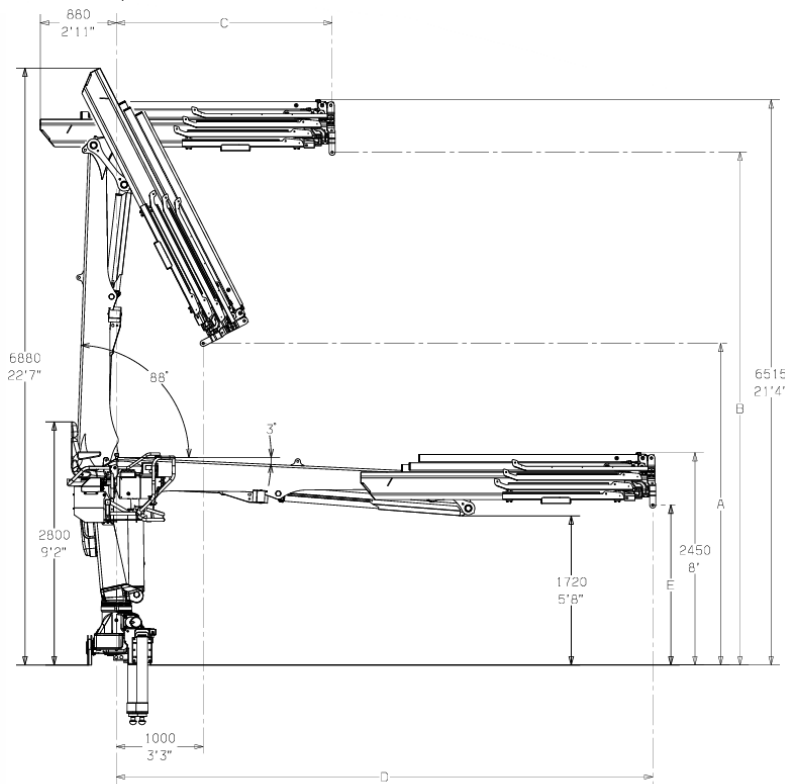
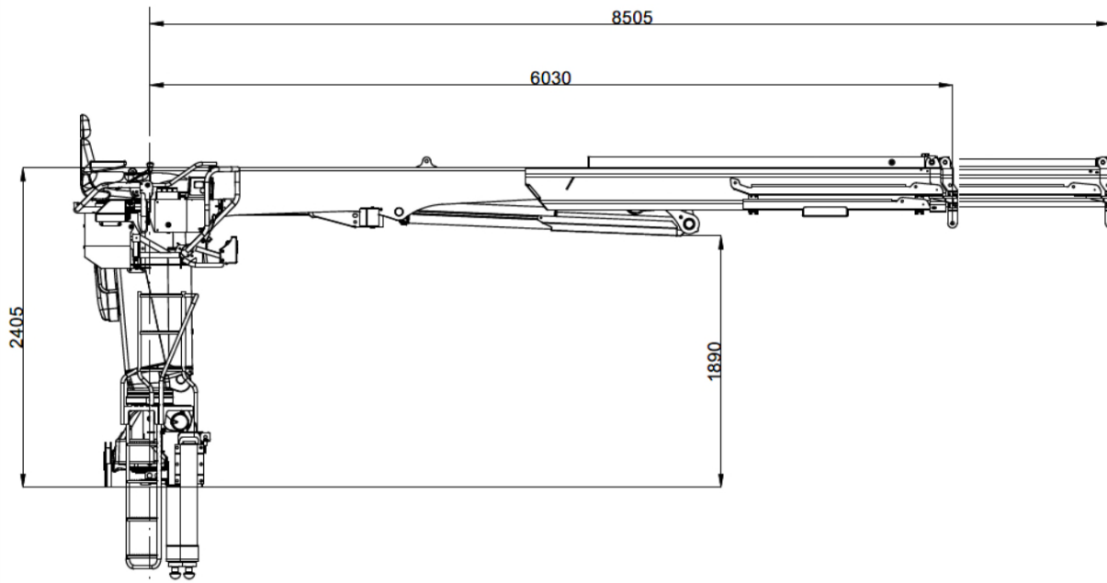
Abstützbreite (standard / extra) **6,65 m / 7,21 m**

Steuerung **S900** Steuerblock (Standard) oder **D900** Steuerblock mit elektronischen Joysticks sowie RCS-/RCH-Funkfernsteuerung

PRODUKT-INFO

NR. 02 / 26

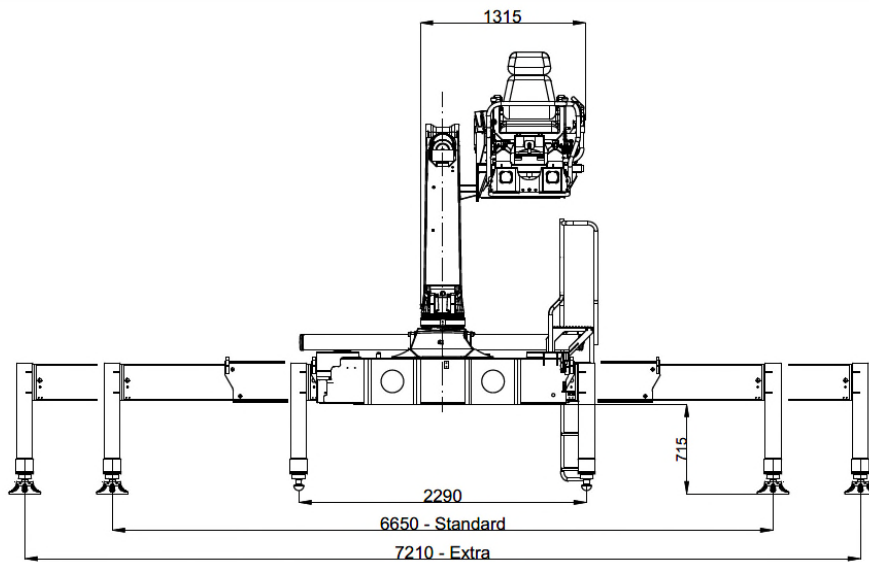
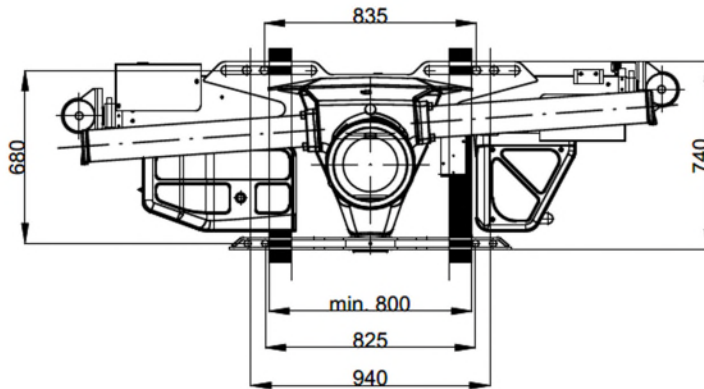
Abmessungen F205S.1.1 | F225SXP.1.1



	A		B		C		D		E	
F205S/F225SXP.1.1	3885	12'9"	5875	19'3"	2330	7'8"	6025	19'9"	1810	5'11"
F205S/F225SXP.1.2	3795	12'5"	5895	19'4"	2410	7'11"	6105	20'	1825	6'
F205S/F225SXP.1.3	3710	12'2"	5910	19'5"	2490	8'2"	5185	20'4"	1845	6'1"

PRODUKT-INFO

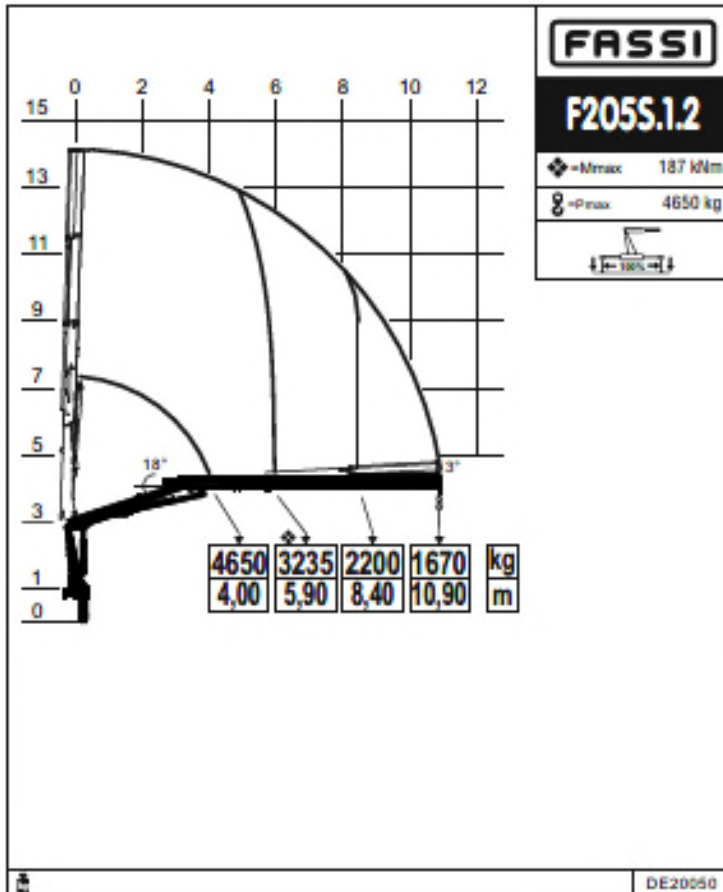
NR. 02 / 26



**PRODUKT-INFO**

NR. 02 / 26

F205S.1.2



**Technische Daten**

EN 12999 HC1 HD4/S2

Max. Hubmoment **19,1 mt / 187 kNm**

Max. Hubkraft **4650 kg / 45,6 kN**

Max. hydraulische Reichweite **10,90 m**

Schwenkbereich **420°**

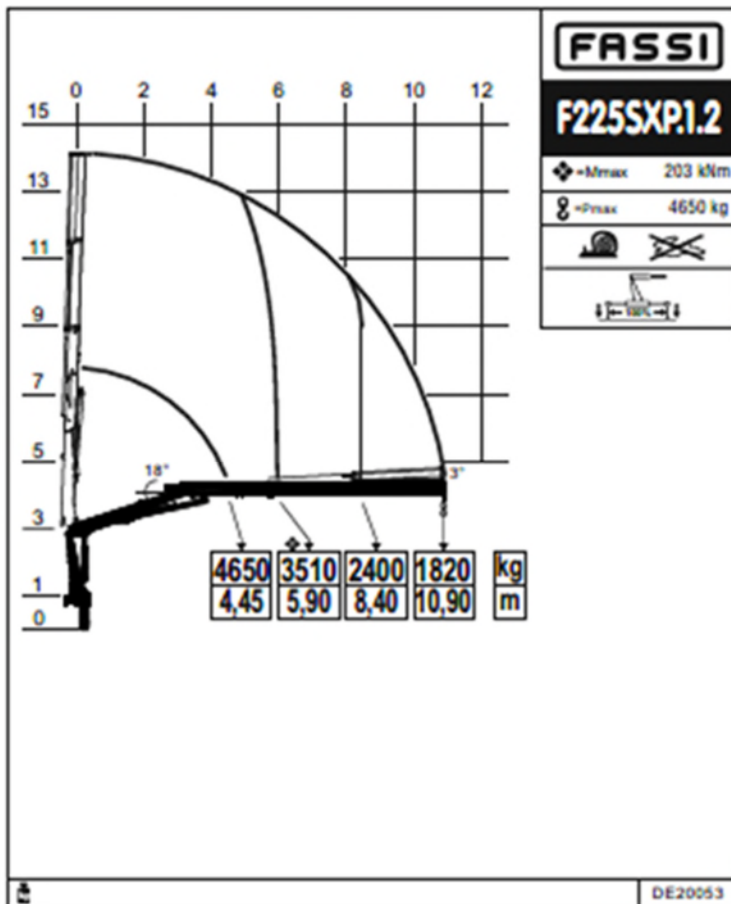
Abstützbreite (standard / extra) **6,65 m / 7,21 m**

Steuerung **S900** Steuerblock (Standard) oder **D900** Steuerblock mit elektronischen Joysticks sowie RCS-/RCH-Funkfernsteuerung

**PRODUKT-INFO**

NR. 02 / 26

F225SXP.1.2



**Technische Daten**

EN 12999 HC1 HD4/S2

Max. Hubmoment **20,7 mt / 203 kNm**

Max. Hubkraft **4550 kg / 45,6 kN**

Max. hydraulische Reichweite **10,90 m**

Schwenkbereich **420°**

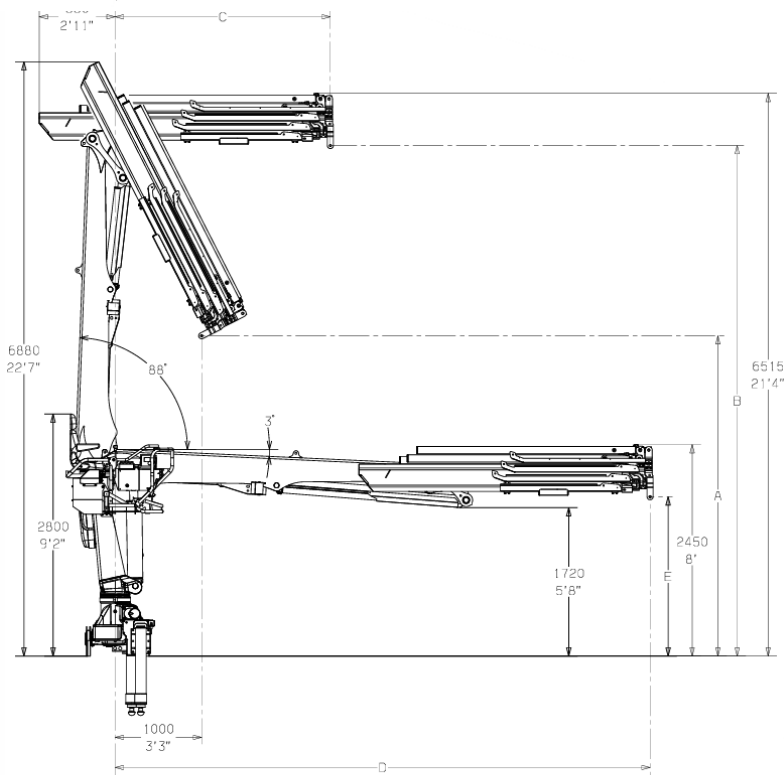
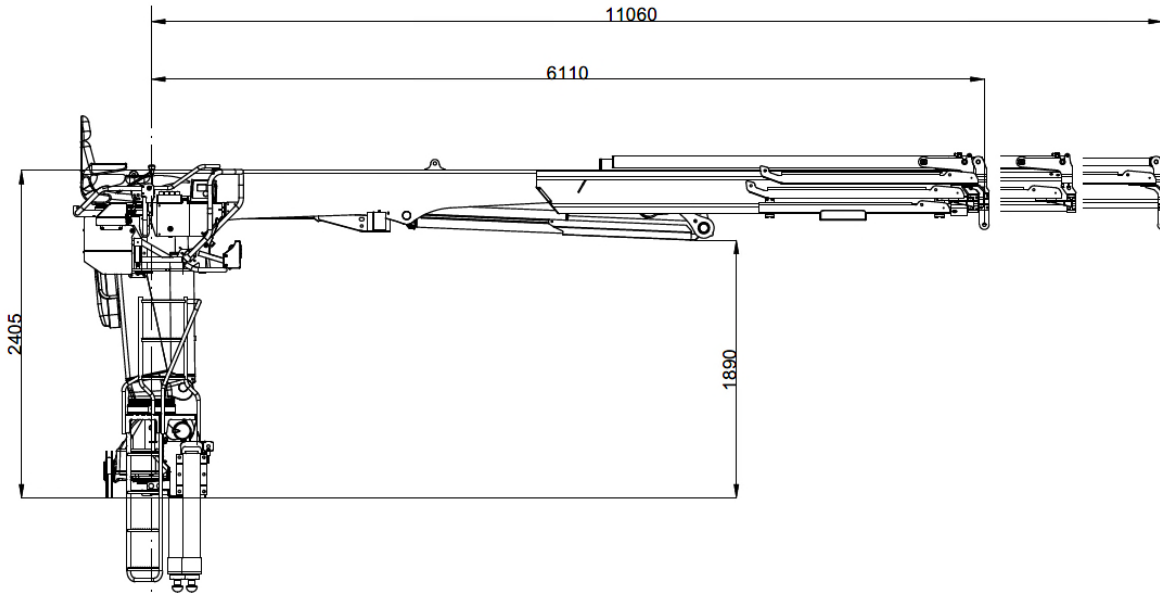
Abstützbreite (standard / extra) **6,65 m / 7,21 m**

Steuerung **S900** Steuerblock (Standard) oder **D900** Steuerblock mit elektronischen Joysticks sowie RCS-/RCH-Funkfernsteuerung

PRODUKT-INFO

NR. 02 / 26

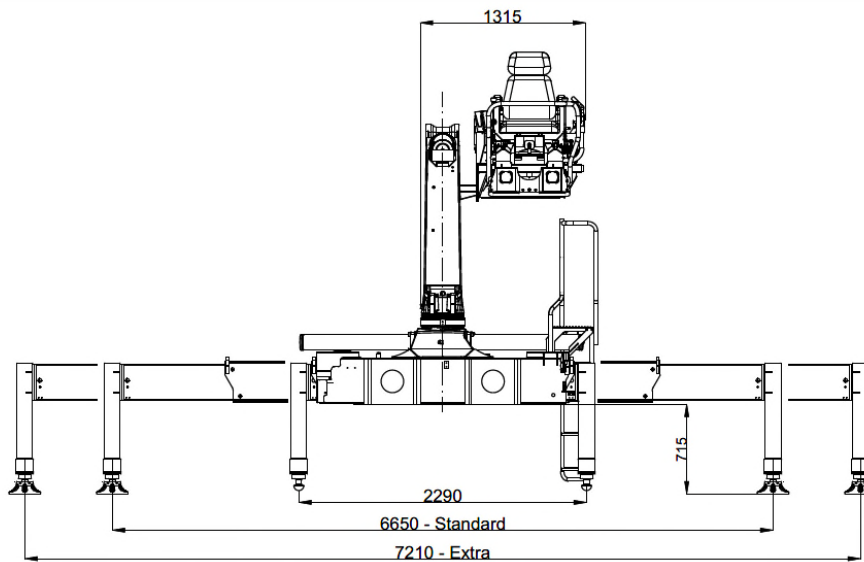
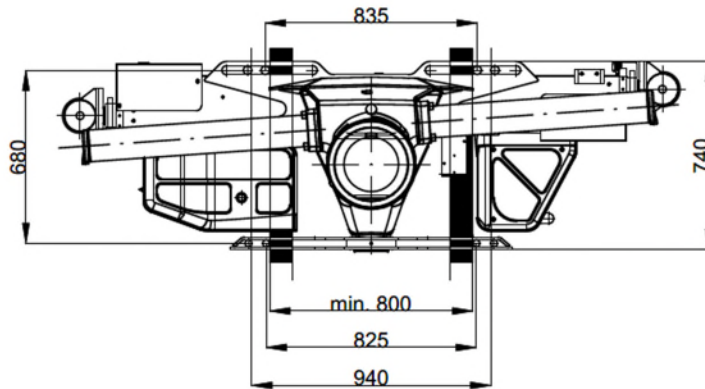
Abmessungen F205S.1.2 | F225SXP.1.2



	A	B	C	D	E
F205S/F225SXP.1.1	3885 12'9"	5875 19'3"	2330 7'8"	6025 19'9"	1810 5'11"
F205S/F225SXP.1.2	3795 12'5"	5895 19'4"	2410 7'11"	6105 20'	1825 6'
F205S/F225SXP.1.3	3710 12'2"	5910 19'5"	2490 8'2"	6185 20'4"	1845 6'1"

PRODUKT-INFO

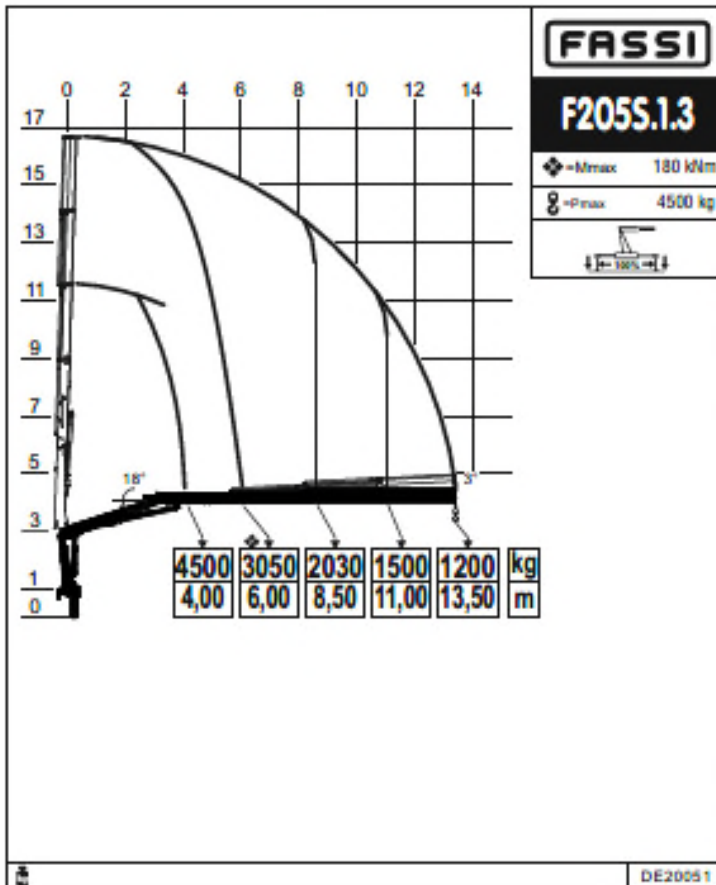
NR. 02 / 26



**PRODUKT-INFO**

NR. 02 / 26

F205S.1.3



**Technische Daten**

EN 12999 HC1 HD4/S2

Max. Hubmoment **18,4 mt / 196 kNm**

Max. Hubkraft **4500 kg / 44,6 kN**

Max. hydraulische Reichweite **13,50 m**

Schwenkbereich **420°**

Abstützbreite (standard / extra) **6,65 m / 7,21 m**

Steuerung **S900** Steuerblock (Standard) oder

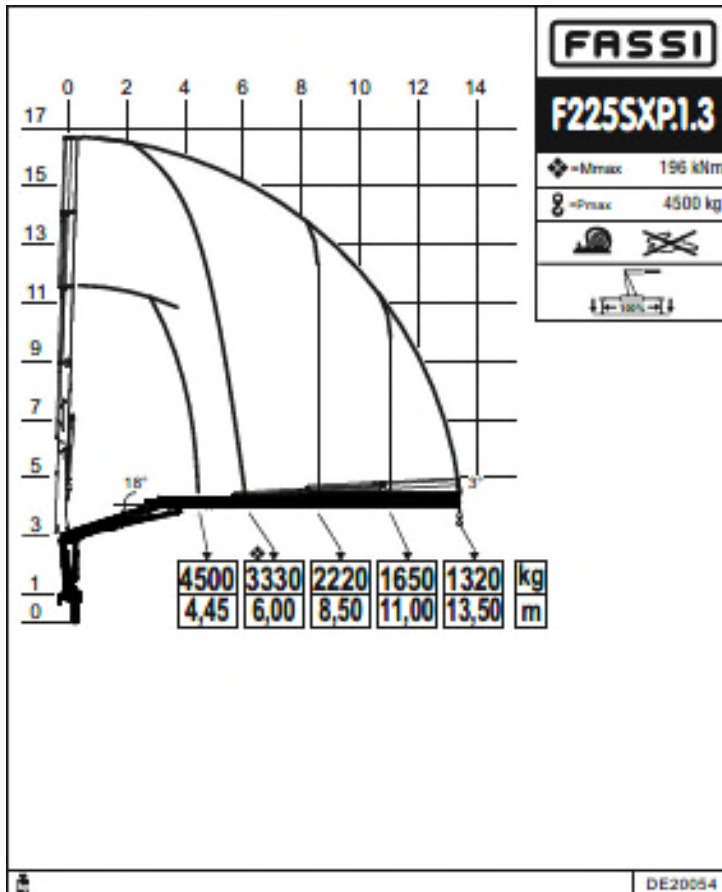
**D900** Steuerblock mit elektronischen Joysticks

sowie **RCS-/RCH-Funkfernsteuerung**

**PRODUKT-INFO**

NR. 02 / 26

F225SXP.1.3



**Technische Daten**

EN 12999 HC1 HD4/S2

Max. Hubmoment **20,0 mt / 196 kNm**

Max. Hubkraft **4500 kg / 44,1 kN**

Max. hydraulische Reichweite **13,50 m**

Schwenkbereich **420°**

Abstützbreite (standard / extra) **6,65 m / 7,21 m**

Steuerung **S900** Steuerblock (Standard) oder

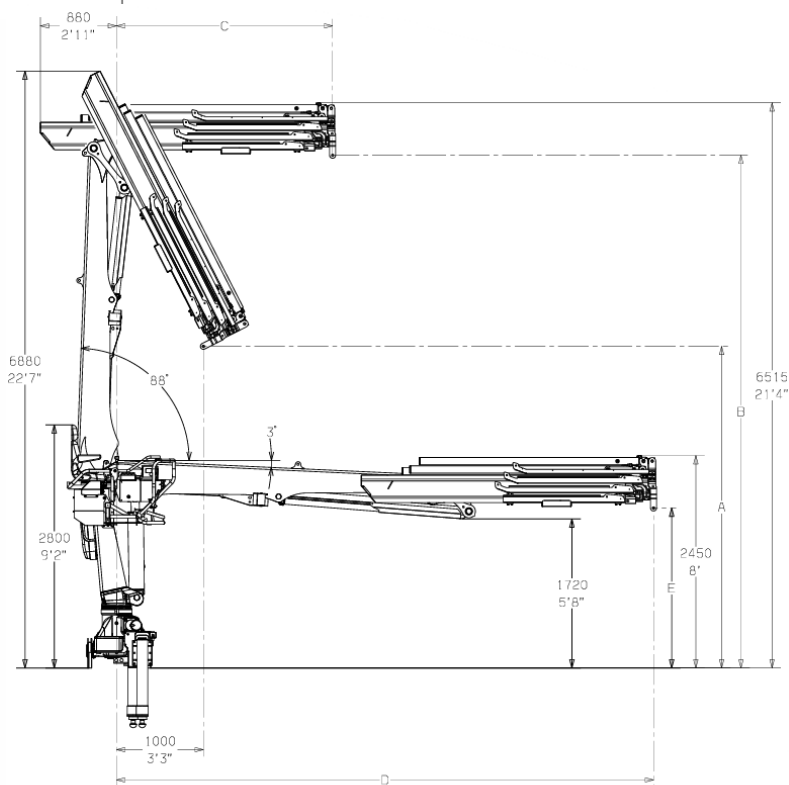
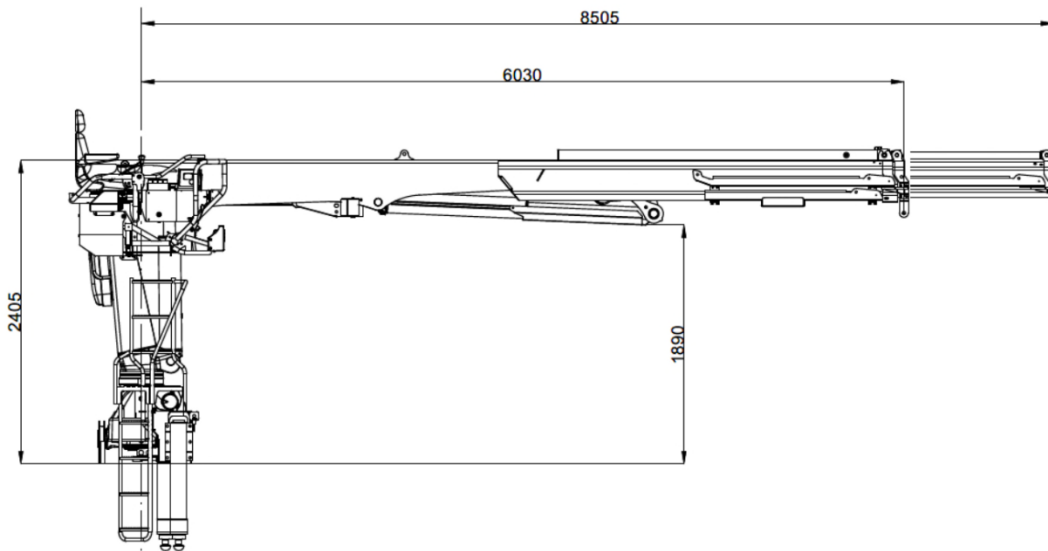
**D900** Steuerblock mit elektronischen Joysticks

sowie **RCS-/RCH-Funkfernsteuerung**

PRODUKT-INFO

NR. 02 / 26

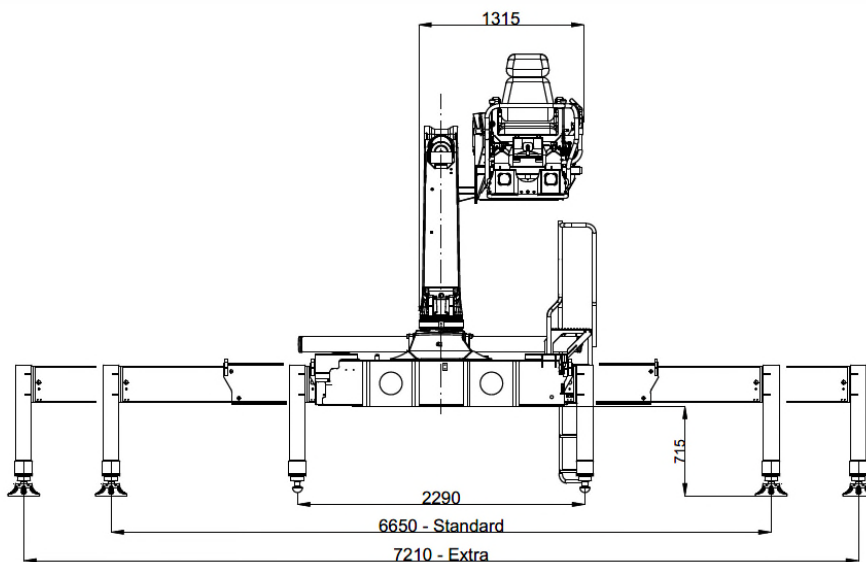
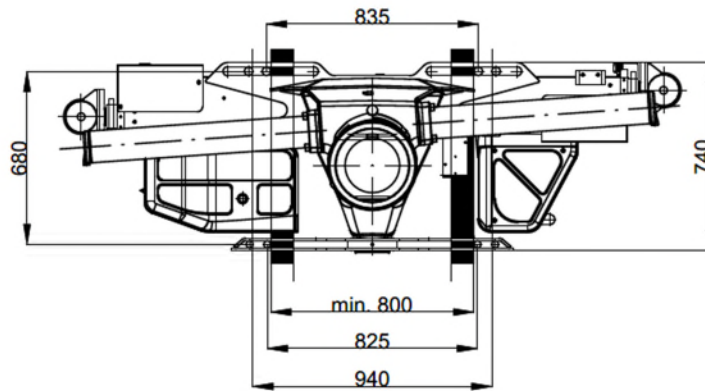
Abmessungen F205S.1.3 | F225SXP.1.3



	A	B	C	D	E
F205S/F225SXP.1.1	3885 12'9"	5875 19'3"	2330 7'8"	6025 19'9"	1810 5'11"
F205S/F225SXP.1.2	3795 12'5"	5895 19'4"	2410 7'11"	6105 20'	1825 6'
F205S/F225SXP.1.3	3710 12'2"	5910 19'5"	2490 8'2"	6185 20'4"	1845 6'1"

PRODUKT-INFO

NR. 02 / 26



**PRODUKT-INFO****NR. 02 / 26****Herausragend in Gestaltung und Leistungsfähigkeit****17 Ausstattungsmerkmale****Kniehebelsystem**

Hohe Kraft, kontrollierte Bewegung, geringe Belastung.

Die mit einem Kniehebelsystem ausgestattete Gelenkverbindung zwischen Hubarm und Knickarm ermöglicht besonders harmonische, kraftvolle Bewegungsabläufe mit linearer Kraftübertragung, hoher Positioniergenauigkeit und minimaler mechanischer Belastung über den gesamten Arbeitsbereich.

**FX500-Elektronik | Softstopp-Funktion**

Sanft, sicher und materialschonend

Die Steuereinheit FX500 von FASSI sorgt für eine präzise und feinfühligere Kransteuerung, während die integrierte Softstopp-Funktion Schwenk- und Hubbewegungen sanft abbremst, Lastspitzen reduziert und ein ruhiges, materialschonendes Arbeiten ermöglicht. Die Softstopp-Funktion ist ausschließlich in Verbindung mit elektronischen Joysticks oder einer Funkfernsteuerung verfügbar

**Danfoss Hydrauliksteuerblock**

Feinfühligere Steuerung, hohe Effizienz, zuverlässige Leistung

Die Danfoss-Steuerblöcke S900 und D900 stehen für exakte und feinfühligere Kransteuerung. Die proportionale Hydrauliksteuerung, gewährleistet hohe Regelgenauigkeit und zuverlässige Leistungsabgabe. Damit sorgt sie für effiziente, feinfühligere und sichere Bewegungsabläufe im täglichen Einsatz.

**PRODUKT-INFO**

NR. 02 / 26



### Automatische Zentralschmierung

Effiziente, Arbeitszyklen gesteuerte Zentralschmierung des Schwenkwerkes

Die serienmäßige automatische Zentralschmierung von LUBECORE versorgt Drehkranz, Buchsen sowie Zahnstange kontinuierlich und bedarfsgerecht mit Schmierstoff, reduziert Wartungsaufwand und Ausfallzeiten und stellt durch hydraulische Aktivierung sowie exakte Dosierung eine dauerhaft optimale Schmierung ohne manuelles Nachfetten sicher. Der Kartuschentank ermöglicht einen schnellen und einfachen Wechsel, während eine Kontrollleuchte den Bediener rechtzeitig über den notwendigen Austausch informiert.



### Rechter Knickarmversatz

Optimierte Sicht auf die Last

Durch den nach rechts versetzten Knickarm hat der Kranfahrer jederzeit eine klare Sicht auf den Kranarm, die Schlauchausrüstung sowie die aufgenommene Last.



### FSC - P

Stufenlos, leistungsoptimiert, platzsparend, sicher

Das proportionale Standsicherheitssystem FSC-P ermöglicht durch die stufenlose Erfassung der Abstützstände eine bestmögliche Ausnutzung der verfügbaren Hubleistung. Dadurch bleibt der Kran auch bei begrenzten Platzverhältnissen flexibel einsetzbar und bietet maximale Leistungsfähigkeit im gesamten Arbeitsbereich.

PRODUKT-INFO

NR. 02 / 26



### Innenliegende Schlauchführung

Geschützt. Kompakt. Durchdacht.

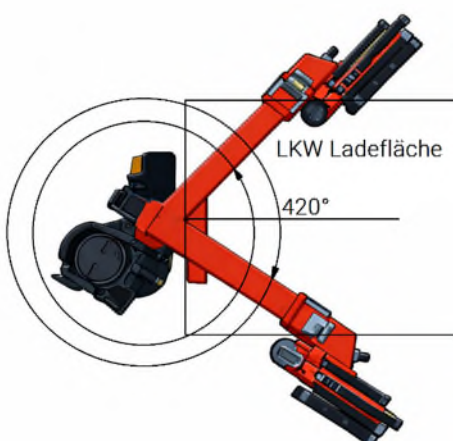
Die S-Kranbaureihe überzeugt mit einer cleveren innenliegenden Hydraulikschlauchführung. Optimal geschützt vor Beschädigungen ermöglichen die integrierten Leitungen eine kompakte Bauweise und unterstreichen das hochwertige, durchdachte Kran-Design.



### Arbeitsscheinwerfer

Perfekte Ausleuchtung

Wenn jedes Detail zählt, sorgen die optionalen LED-Arbeitsscheinwerfer für maximale Übersicht und sichere Arbeitsbedingungen im Ladebereich.



### Schwenkwinkel

Größtmögliche Bewegungsfreiheit

Der 420°-Schwenkwinkel in Kombination mit der mittigen Kransäule ermöglicht einen besonders großen Aktionsradius und höchste Bewegungsfreiheit.

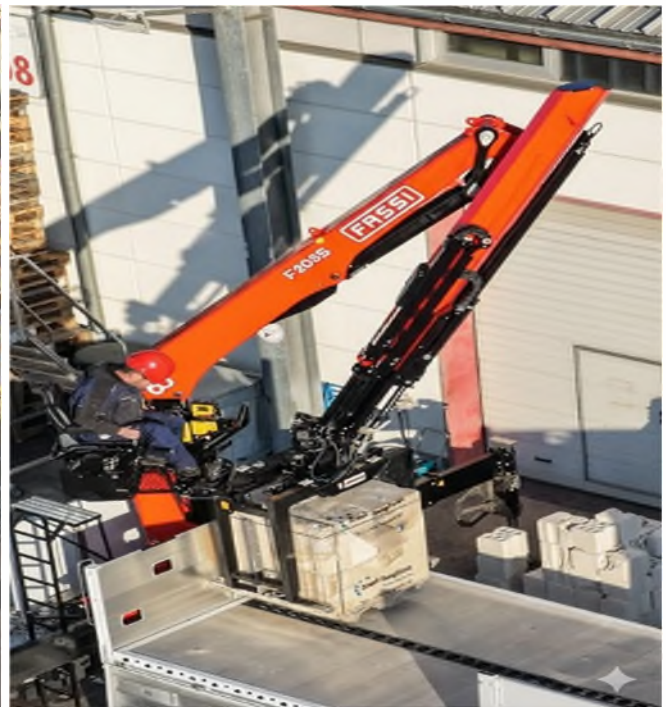
**PRODUKT-INFO**

NR. 02 / 26

Ladehöhe

Maximale Umschlagleistung

Die optimale Ladehöhe im Nahbereich in Kombination mit einem großzügigen 420°-Drehbereich ermöglicht das präzise Positionieren von Paletten über die gesamte LKW-Ladefläche



**Anwesenheitskontrolle über Sicherheitsbügel**

Erhöhte Arbeitssicherheit für den Bediener am Hochsitzsteuerstand

Der Hochsitzsteuerstand ist mit einer integrierten Anwesenheitserkennung über den Sicherheitsbügel ausgestattet. Ist der Bügel geöffnet, werden alle Kranfunktionen automatisch deaktiviert. Erst bei geschlossenem Bügel sind sämtliche Funktionen freigegeben.

So werden unbeabsichtigte Aktivierungen zuverlässig verhindert und ein hohes Maß an Bediener-sicherheit gewährleistet.

PRODUKT-INFO

NR. 02 / 26



### Hochsitz und Ergonomischer Aufstieg

#### Maximaler Bedienkomfort

Speziell entwickelter Bedienstand für Baustoffkrane mit hervorragender Rundumsicht und erstklassigem Bedienkomfort. Der ergonomisch gestaltete Zugang sorgt für sicheres und komfortables Erreichen des Bedienplatzes.



### Bestätigungstaster

#### Hohe Bediensicherheit

Der Griff des Bedienhebels ist mit einem integrierten Bestätigungstaster für die Steinstapelzange ausgestattet. Dieser sorgt dafür, dass ein unbeabsichtigtes Öffnen der Zange zuverlässig vermieden wird.



### Hydraulikschutz mit System

#### Reduzierter Verschleiß durch Abschirmung vor äußeren Einflüssen

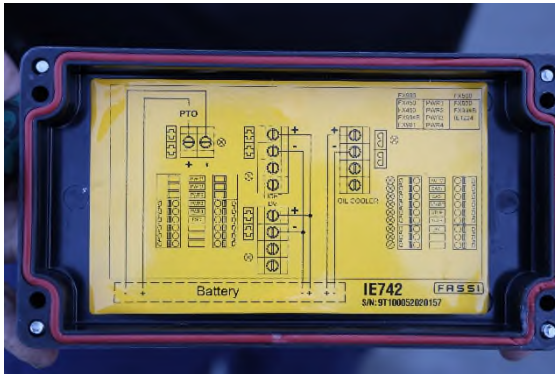
Die neu entwickelten schwarzen Schlauchwannen bieten zuverlässigen Schutz für Energieketten und Hydraulikschläuche – funktional durchdacht und optisch ein klares Statement für Qualität.

PRODUKT-INFO

NR. 02 / 26

## Anschlussbox IE 742

### Kompakte Schnittstelle mit System



Die Anschlussbox IE 742 bildet die zentrale und übersichtliche Schnittstelle für elektrische Anschlüsse am Kran. Sie sorgt für eine strukturierte Leitungsführung, erleichtert die Installation und ermöglicht einen schnellen, sicheren Zugriff bei Service- und Wartungsarbeiten.

## Aufschiebbare Abstützteller

### Komfort und Effizienz bis ins Detail

Die aufschiebbaren Abstützteller bieten eine durchdachte Lösung für mehr Effizienz, Sicherheit und Bedienkomfort bei der Kranabstützung. Durch die direkt am Stützbeinzylinder montierte Halterung sind sie stets griffbereit und immer exakt an der angefahrenen Abstützweite positioniert.

Schwere Abstützplatten müssen nicht mehr getragen oder vom Boden aufgenommen werden – die Teller werden komfortabel am Stützbein geführt und aufgeschoben, was den Kraftaufwand reduziert und den Aufbau deutlich beschleunigt. Zusätzliche Halterungen am Fahrzeugaufbau entfallen, was Platz spart und für eine aufgeräumte Optik sorgt.



**PRODUKT-INFO**

NR. 02 / 26

**EXTRA POWER XP**

## Leistungsreserve auf Abruf

Die EXTRA POWER XP Funktion bietet eine gezielte Leistungssteigerung mit einer Erhöhung des Lastmoments auf bis zu 21,5 tm. Sie schafft eine wertvolle Kraftreserve für anspruchsvolle Hubaufgaben und sorgt durch reduzierte Bewegungsgeschwindigkeiten für präzises und sicheres Arbeiten.

Die XP-Funktion ist in Verbindung mit elektronischen Joysticks oder Funkfernsteuerung verfügbar.

**Joystick**

## Intuitiver Joystick für präzises, sicheres und ermüdungsarmes Arbeiten

Der ergonomische Premium-Joystick ermöglicht eine präzise, intuitive und komfortable Kransteuerung und ist serienmäßig in der F225XP.1-Serie verbaut.

**PRODUKT-INFO****NR. 02 / 26**

Für Fragen sowie für Preisankünfte zu den Modellen **F205.S.1** und **F225SXP.1** steht der zuständige GVL jederzeit zur Verfügung. Die Preise können zudem der **aktuellen FASSI Deutschland Preisliste** entnommen werden. Bei der Modellauswahl oder der Fahrzeugintegration unterstützt außerdem der **technische Verkauf**.

Mit den besten Grüßen aus Gründau  
Ihr Team der **FASSI** Deutschland GmbH

Frank Wenderoth